

水文地质报告

项目名称：原大丰市新丰镇曙光电镀厂地块

地理位置：原大丰市新丰镇曙光电镀厂地块位于盐城市大丰区全心村五组，南至公路，北至新禾棉业厂，西至小河流，东至方大线公路，地块占地面积约5200m²，合约10.8亩。

测量单位：上海市岩土地质研究院有限公司

根据现场测量得到的数据，根据监测井中的稳定地下水位标高为0.95~1.28m。根据地下水位的高程，采用Surfer软件模拟地下水位流向，可发现在本次调查过程中，地下水主要流向为自西向东流。另外值得注意的是，地下水的流向会随季节、降水等因素的影响，因此本次监测的地下水流向只能作为该地块在调查期间的地下水流向情况。

表1 地下水水位测量信息一览表

水位标高 /m	监测井编号	GPS 坐标		深度 /m	地面高程 /m	水位埋深 /m	力
		经度	纬度				
0.98	W1	120.44971126	33.29016413	6.0	2.48	1.5	
1.03	W1G	120.44971234	33.29016543	7.0	2.48	1.45	
1.05	W2	120.44988024	33.29030763	6.0	2.38	1.33	
1.16	W3	120.44988824	33.29047124	6.0	2.35	1.19	
1.08	W4	120.44957715	33.29043637	6.0	2.4	1.32	
1.08	W4G	120.44957825	33.29043578	7.0	2.53	1.45	
1.28	W5	120.44966298	33.29062949	6.0	2.38	1.1	
1.26	W5GG	120.46388765	33.17263476	13.3	2.38	1.2	
0.95	TW1	120.27005964	33.17251068	6.0	2.57	1.62	
1.23	TW2	120.26590129	33.17272311	6.0	2.46	1.23	

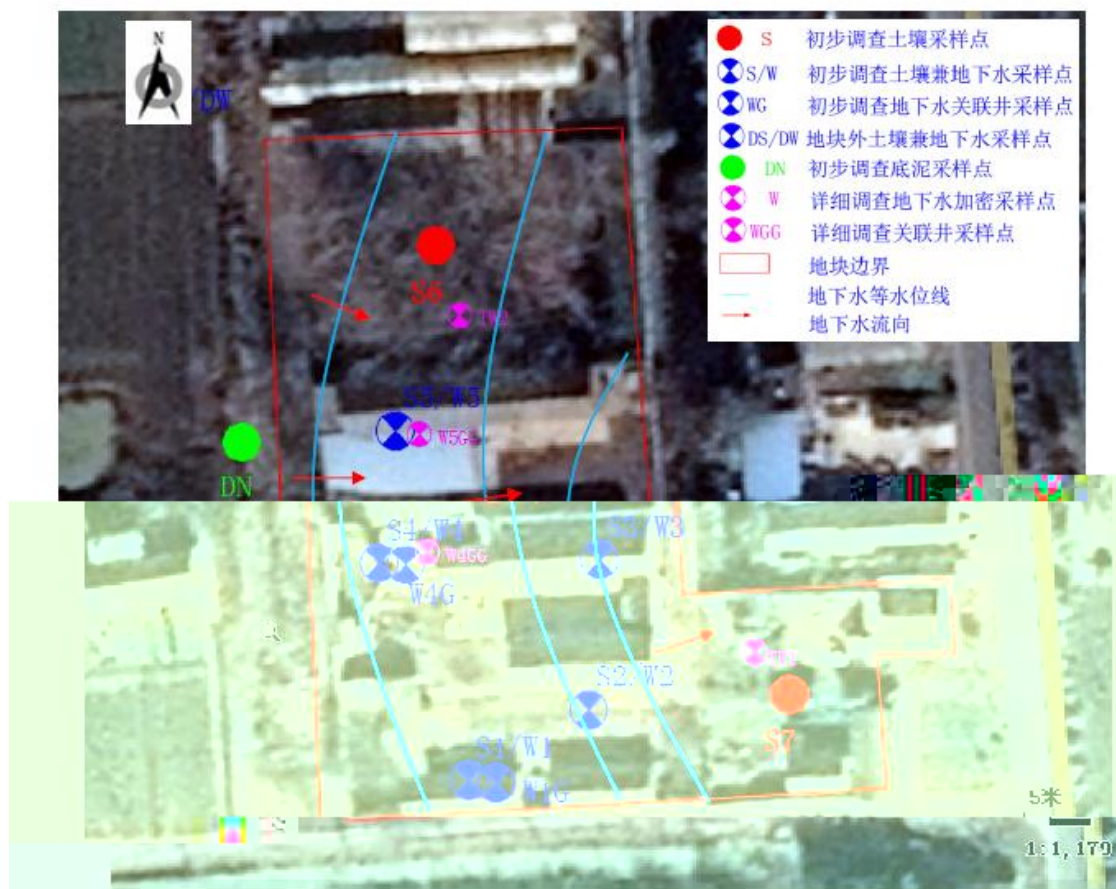


图 1 调查地块地下水等值线图